

在 PUJOL, 我们不断进步, 根据现有的最高技术和高效参数制造齿轮减速机、齿轮电机和标准化传动元件, 不仅如此, 其设计理念始终将产品的可靠性和工艺制造的质量放在首位。

公司重点聚焦于调查与研发部门, 利用满足不同工业市场新出现和不断变化的需求的解决方案, 与市场及销售部门协同工作进行调整与开发。

通过切割机、磨床、卧式和立式加工中心、柔性制造装置、热处理炉和万能磨床实现机械加工零件的生产。

所有工艺的可靠性均由质量和控制部门确保, 该部门拥有三维机器, 能够极为精确地核验部件的精加工。用于验证和实验的试验台确保了性能和最终的技术质量。



集成驱动和控制解决方案

遍布世界各地



C/Costa del Pla 3, Pol.Industrial "Pla del Camí"
08297 Castellgalí (Spain)
T.+34 93 878 90 55 · F.+34 93 876 03 36
www.pujol.com · comercial@pujol.com



PUJOL 始于 1918 年, 但直到 1965 年, Pujol 品牌才首次注册其第一批标准齿轮减速机。

PUJOL 的国际预测将其业务敏感性定位于技术解决方案, 为所有工业活动中工程的创造性智慧、工程师、设计师和领域提供支持。

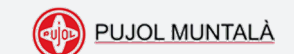
而如今, PUJOL 已融入世界上最重要的工业集团之一, 成为 TECO 集团旗下品牌, 与其产品系列相辅相成, 能够提供针对齿轮电机功能和控制的完整集成解决方案。

创立于曼雷萨。Jose Pujol Muntala, 制造纺织机械的零配件。



1918

注册 PUJOL MUNTALA, S.A. 品牌并开始批量化生产。



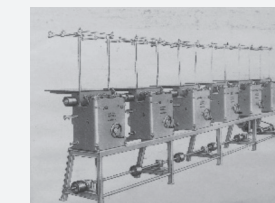
1965

重大内部革新, 收购 Sant Fruitos de Bages 铸造厂。



1988

1932



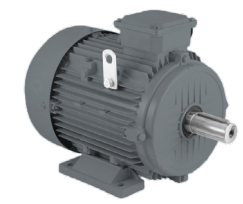
设计了第一台变速箱和机械自动控制。

1982



Pujol 将业务推广到全球级别的开放代理商和各大洲的中心地带。

TECO 产品纳入原装 PUJOL 产品范围内。



2016

股权变更并创建 Gear Solutions ES, S.L., 成为欧洲工业集团的一部分。



2014



用于风能行业和无间隙太阳能跟踪器的 1.5MW 倍频器的生产巩固了公司地位。



Teco 集团收购 Gear Solutions ES 公司。



2015

2017



PUJOL 凭借主导产业更新并改进了主产品系列。

用心服务

百年经验

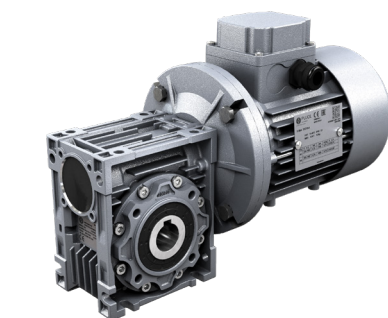
涡轮蜗杆变速箱



LXW 系列

铸铁外壳
涡轮蜗杆变速箱
RAL7031 环氧涂层

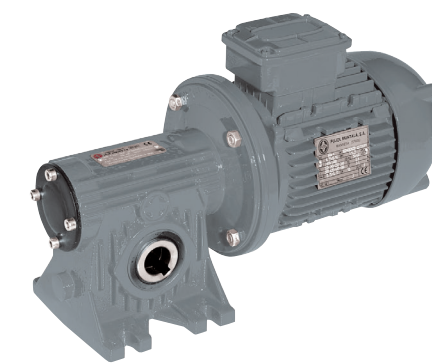
尺寸	90 - 110 - 130
功率	高达 18,5 kW
标称扭矩	高达 1,025 Nm
传动比	从 7,5 到 100
提供不同的输入和输出版本以及配件	



LAX 系列

铝制外壳
涡轮蜗杆变速箱
RAL7031 环氧涂层

尺寸	30, 40, 50, 63, 75, 90, 105
功率	高达 11,5 kW
标称扭矩	高达 680 Nm
传动比	从 5 到 10.000
提供不同的输入和输出版本以及配件	



LWP - LWB 系列

铸铁外壳
涡轮蜗杆变速箱
RAL7031 环氧涂层

尺寸	40 - 50 - 63
功率	高达 4 kW
标称扭矩	高达 140 Nm
传动比	从 5 到 100
提供不同的输入和输出版本以及配件	

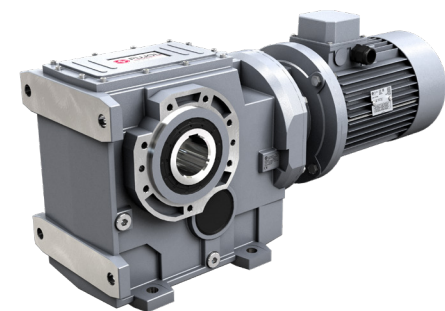
直角变速箱



TB 系列

铸铁外壳
螺旋伞齿轮变速箱
RAL7031 环氧涂层和调节盖

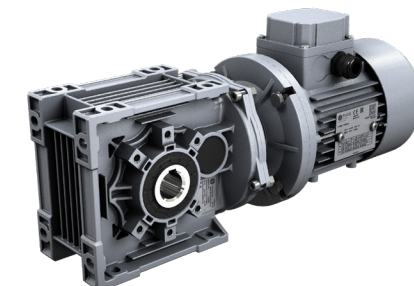
尺寸	018 - 020 - 022 - 025 - 028 - 032 - 035
减速阶次	2 - 3 - 4
标称扭矩	高达 78,000 Nm
传动比	从 1,25 到 760
提供不同的输入和输出版本以及配件	



KXB 系列

铸铁外壳
螺旋伞齿轮变速箱
RAL7031 环氧涂层和调节盖

尺寸	353 - 403 - 503 - 603 - 703 - 903 - 1003
功率	高达 90 kW
标称扭矩	高达 13,000 Nm
传动比	从 5,71 到 187,24
提供不同的输入和输出版本以及配件	

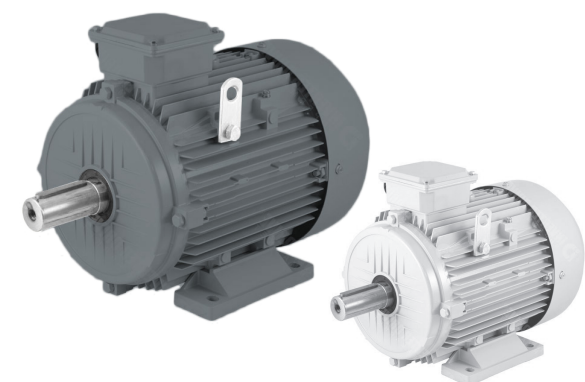


KXA 系列

铝制外壳
螺旋伞齿轮变速箱
RAL7031 环氧涂层和调节盖

尺寸	202 - 252 - 253 - 352 - 353
功率	高达 4,8 kW
标称扭矩	高达 450 Nm
传动比	从 7,62 到 442,76
提供不同的输入和输出版本以及配件	

电动机

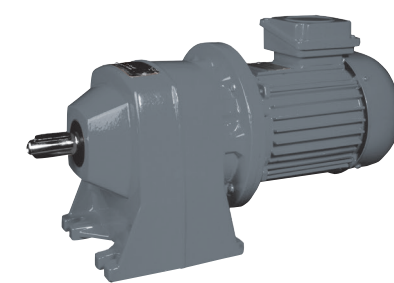


ENDF - SDF - ADF - NDF 系列

铸铁外壳和铝制外壳
IEC 三相电动机地脚和法兰版本

TECO 电机专为欧洲市场设计	
在自有工厂内制造，确保全方位质量控制	
存放在欧洲的 2、4、6 和 8 极电动机	
IE2 和 IE3 铝外壳电机外壳尺寸为 063 到 160	
IE2 和 IE3 铸铁外壳电机外壳尺寸为 080 到 400	
有关大功率电机，请咨询	

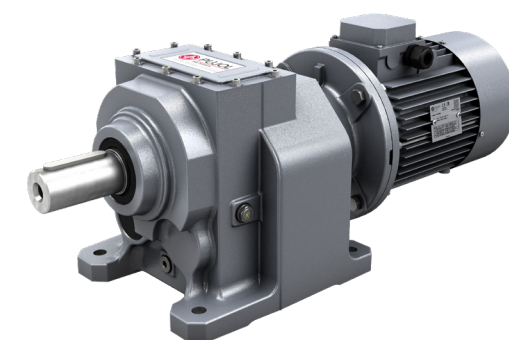
串联变速箱



IP - IB 系列

铸铁外壳
螺旋变速箱
RAL7031 环氧涂层

尺寸	84 - 102 - 128 - 142 - 162
功率	高达 7.5 kW
标称扭矩	高达 617 Nm
传动比	从 2,1 到 46,03
提供不同的输入和输出版本以及配件	

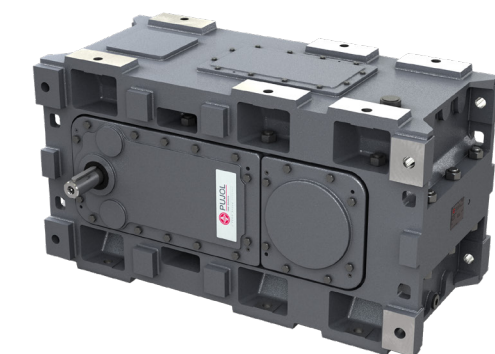


SXH 系列

铸铁外壳
螺旋变速箱
RAL7031 环氧涂层和调节盖

尺寸	252 - 253 - 302 - 303 - 352 - 353 - 402 - 403 - 502 - 503 - 602 - 603 - 702 - 703 - 902 - 903
功率	高达 45 kW
标称扭矩	高达 8,000 Nm
传动比	从 1,23 到 282,1
提供不同的输入和输出版本以及配件	

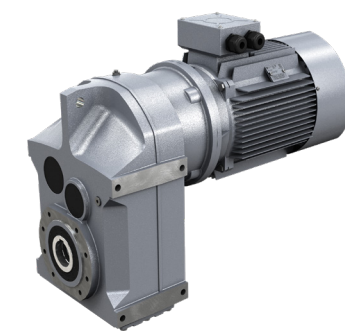
平行轴变速箱



TP 系列

铸铁外壳
平行螺旋轴变速箱
RAL7031 环氧涂层和调节盖

尺寸	018 - 020 - 022 - 025 - 028 - 032 - 035
减速阶次	1 - 2 - 3 - 4
标称扭矩	高达 78,000 Nm
传动比	从 1,25 到 760
提供不同的输入和输出版本以及配件	



DXS 系列

铸铁外壳
轴安装变速箱
RAL7031 环氧涂层和调节盖

尺寸	302 - 303 - 352 - 353 - 402 - 403 - 502 - 503 - 602 - 603 - 702 - 703 - 802 - 803
功率	高达 97 kW
标称扭矩	高达 9,350 Nm
传动比	从 4,06 到 394,69
提供不同的输入和输出版本以及配件	

变速驱动器



变频器 L501S

TECO
通用变频器。矢量控制 (SLV) & V/f

110 和 230V 单相
400V 三相
0.2 - 11 kW
IP20



变频器 E510

TECO
通用变频器。矢量控制 (SLV) & V/f

230V 单相, 200V 和 400V 三相
0.37 - 18.5kW
矢量控制
IP20 和 IP66



变频器 A510S

TECO
矢量控制的频率驱动和高效率。双曲线

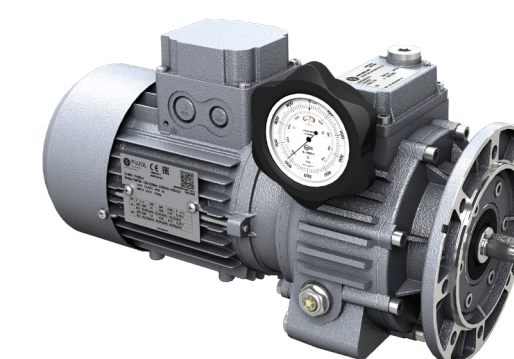
6 种电机控制模式 - V/F、带编码器的 V/F
带或不带编码器的电流矢量控制
带或不带编码器的永磁电机 (PM)
双核处理器, 100Mhz RISC 和 ASIC
0.75 - 355kW, 400V



变频器 F510

TECO
矢量控制的泵/风扇变频器 (SLV) & V/f

提供 IP00、IP20 和 IP55 版本
3,7 - 600 kW
集成式电磁兼容滤波器
多泵功能
泵保护功能



VBC 系列

铸铁外壳
变速器
RAL7031 环氧涂层

尺寸	02 - 03 - 04 - 05 - 06 - 07 - 08
功率	高达 9,2 kW
标称扭矩	高达 144 Nm
速度范围	从 122 到 2,000 rpm
提供不同的输入和输出版本以及配件	